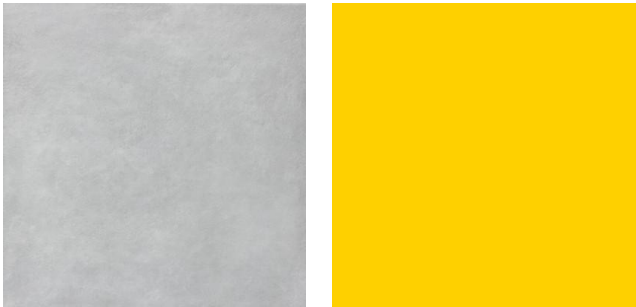


MATERIÁLY MÍSTNOSTÍ

OZN.	POPIS	REVIZE
D.1.1.5.02.15	toalety	

VIZUALIZACE POVRCHŮ:



obklad / dlažba

HPL deska

VIZUALIZACE SANITY:



toalety 1.33, 1.42, 1.71, 1.72, 2.17, 2.18

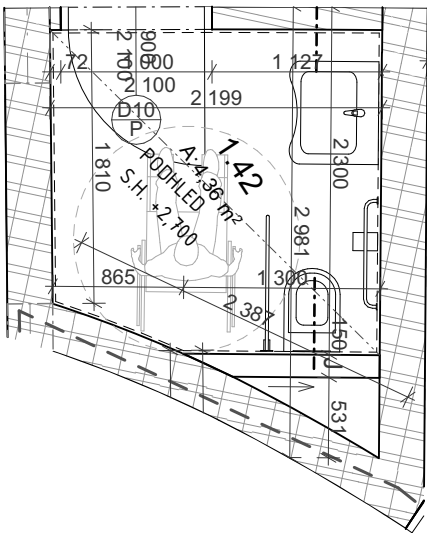
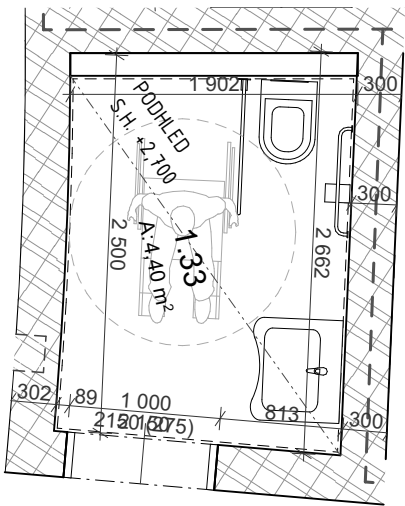
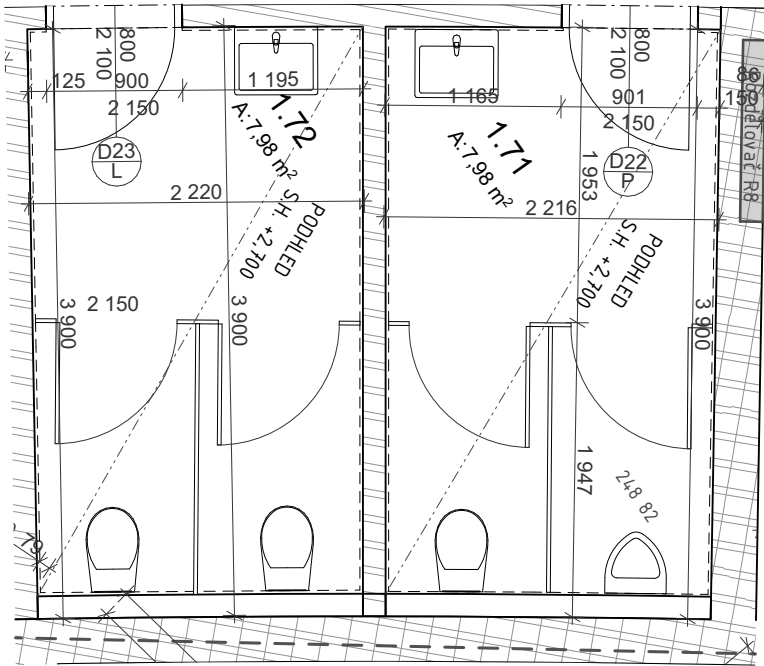
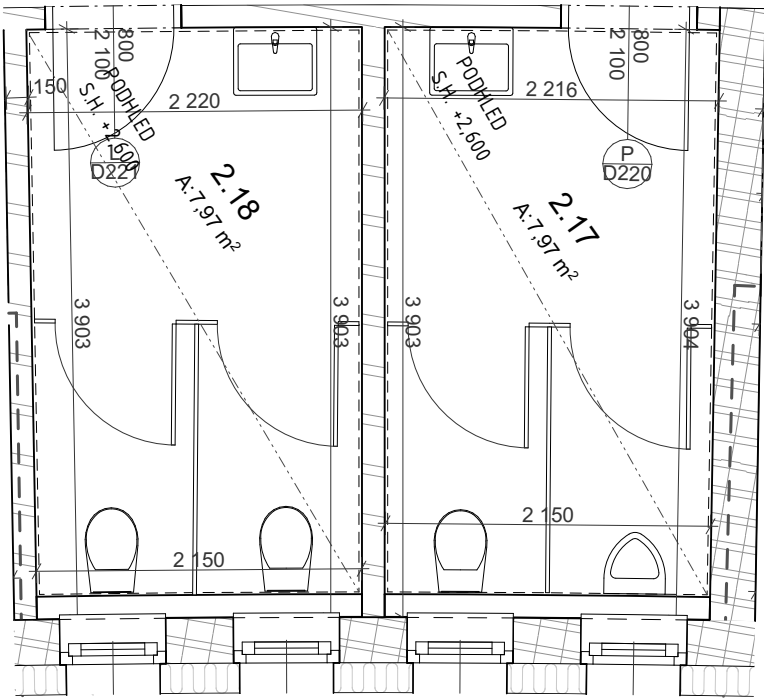
PODLAHA
- dlažba, 30x60 cm, barva betonově šedá, protiskluznost R10 B

STĚNY
- obklad, 30x60 cm, barva betonově šedá, do výšky podhledu

STROP
- SDK podhled, barva bílá

ZAŘÍZENÍ
- dělicí přepážky mezi toaletami, vysokotlakový laminát HPL, barva dle předloženého vzorníku, nylonové kování
- bezbariérové toalety vybaveny madly dle vyhlášky č. 398/2009 Sb., barva bílá

SPÁROŘEZ
- pokládka keramické dlažby a obkladů bude začínat na podélné ose místnosti a bude kladena směrem do stran (do rohů místnosti).



vizualizace HPL přepážek

Před zahájením výroby, objednáním, nebo zabudováním PSV. budou na stavbě ověřeny stavební rozměry, způsob zabudování a stavební návaznosti a barevné řešení. Součástí dodávky výrobků bude i dílenská dokumentace výrobků PSV. Dílenská dokumentace bude předložena k odsouhlasení investorem a architektem stavby. Veškeré výrobky, pohledové materiály, spoje, styky atd. budou na stavbě vyzvorkovány a odsouhlaseny autorem návrhu. Nedílnou součástí projektové dokumentace je D.1.1a - Technická zpráva a D.1.3 - Požárně bezpečnostní řešení i jiné související části projektové dokumentace.